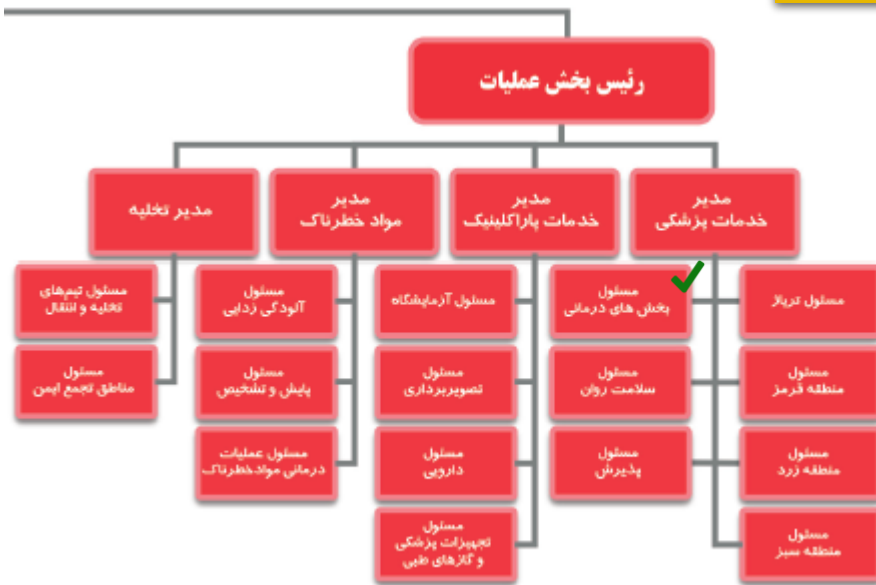


شرح وظیفه مسئول بخش های درمانی

رنگ جلیقه: قرمز



ماموریت : نظارت و فراهم سازی مراقبتهای پرستاری عمومی در بهترین سطح ممکن جهت برطرف کردن کلیه نیازهای بیماران بستری و پذیرش شده جدید

فوری :

- دریافت ابلاغ و شرح وظایف و دریافت توجیهات از مدیر خدمات پزشکی
- مطالعه برگه شرح وظایف و مرور چارت
- پوشیدن جلیقه و نصب اتیکت شناسایی
- ارزیابی ظرفیتهای فعلی، طراحی قابلیت های فوری و بلند مدت برای ارائه خدمات پرستاری بر اساس منابع موجود
- ارزیابی الویت بیماران، انجام ترخیص برای مواردی که مشمول ترخیص هستند، تذکر این نکته که همه پرسنل، ترخیص بیماران بستری را از طریق واحد ترخیص انجام دهند.
- توسعه برنامه عملیاتی با همکاری مسئولان بخش های بستری و مدیر شاخه خدمات پزشکی
- درخواست منابع مورد نیاز از مدیر شاخه خدمات پزشکی
- تشکیل تیم های مراقبت پرستاری از بیماران و درخواست نیرو از مسئول واحد توزیع پرسنلی بر اساس نیاز



میان مدت :

- شناسایی محل انجام خدمات درمانی فوری و مطلع کردن پرسنل واحد نقلیه
- تماس با ارشد امنیت و حفاظت برای مطلع کردن او از امنیت و جریان تردد در بخشهای بستری ، مطلع کردن مدیر شاخه خدمات پزشکی از فعالیتهای جاری
- گزارش تجهیزات و لوازم مورد نیاز به مسئول تدارکات بیمارستان و مطلع کردن مدیر شاخه خدمات پزشکی از این موضوع
- پیگیری الویت درمانی بیماران از مسئولین تریاژ
- نظارت بر ثبت سریع از مصدومین جهت اجتناب از تاخیر در مراقبت و درمان بیماران

دراز مدت :

- حصول اطمینان از اینکه مستند سازی در تمام بخشها و توسط پرسنل به روز و دقیق انجام شده است . درخواست منشی از مسئول واحد توزیع پرسنلی در صورت نیاز
- مطلع نگه داشتن مدیر شاخه خدمات پزشکی از شرایط ، قابلیت ها و خدمات طراحی شده
- بازبینی و تصویب همه تصمیمات و فعالیتهای مستند شده در واحد پرستاری و ارسالی یک کپی از آن به مدیر شاخه خدمات پزشکی